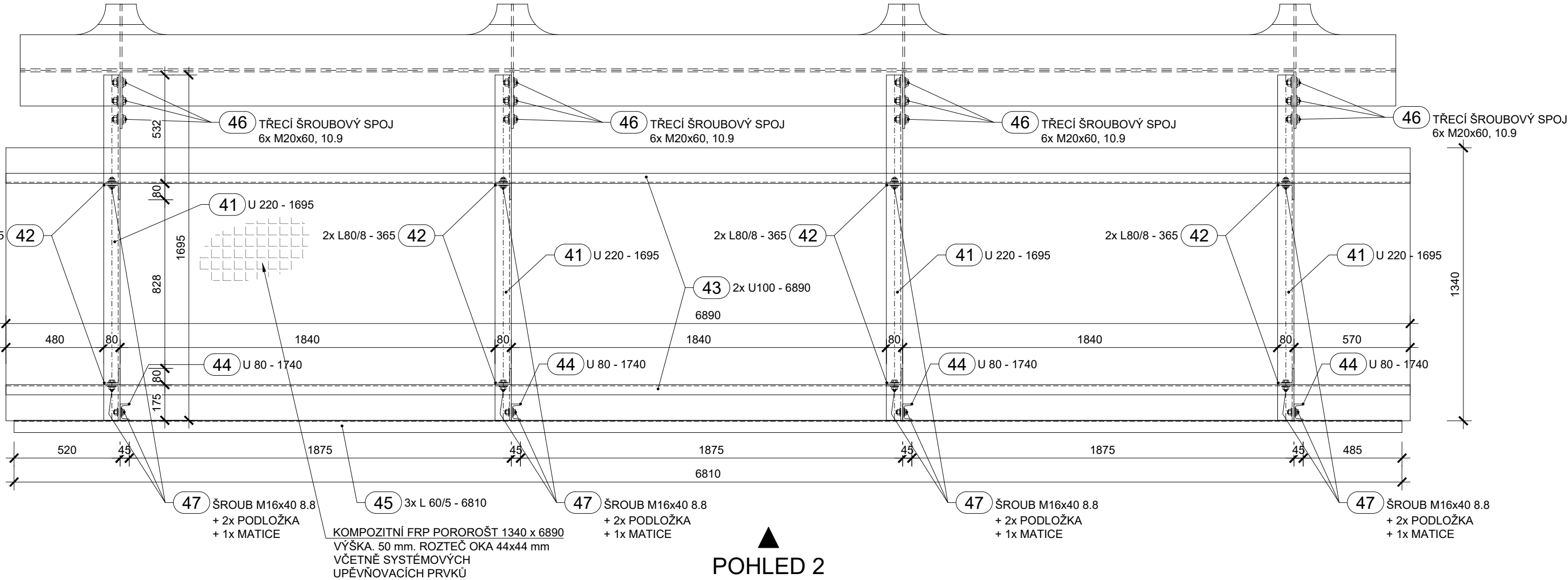


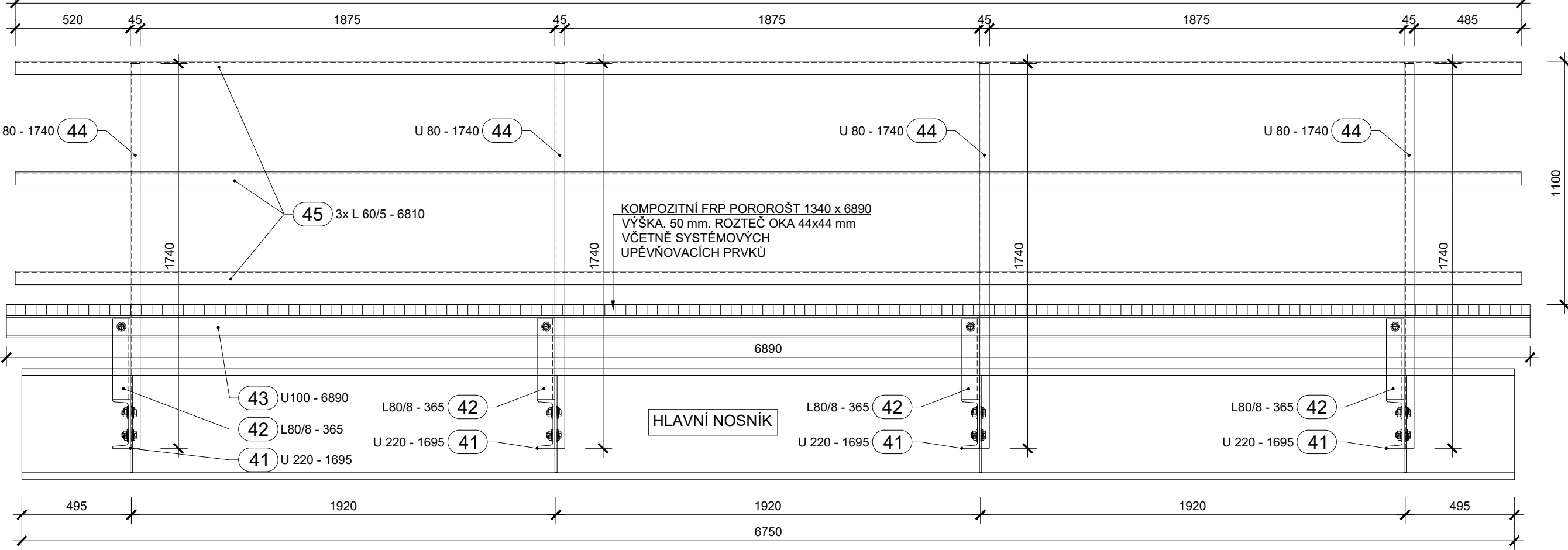
PŮDORYS M 1:20

NOVÁ PEC

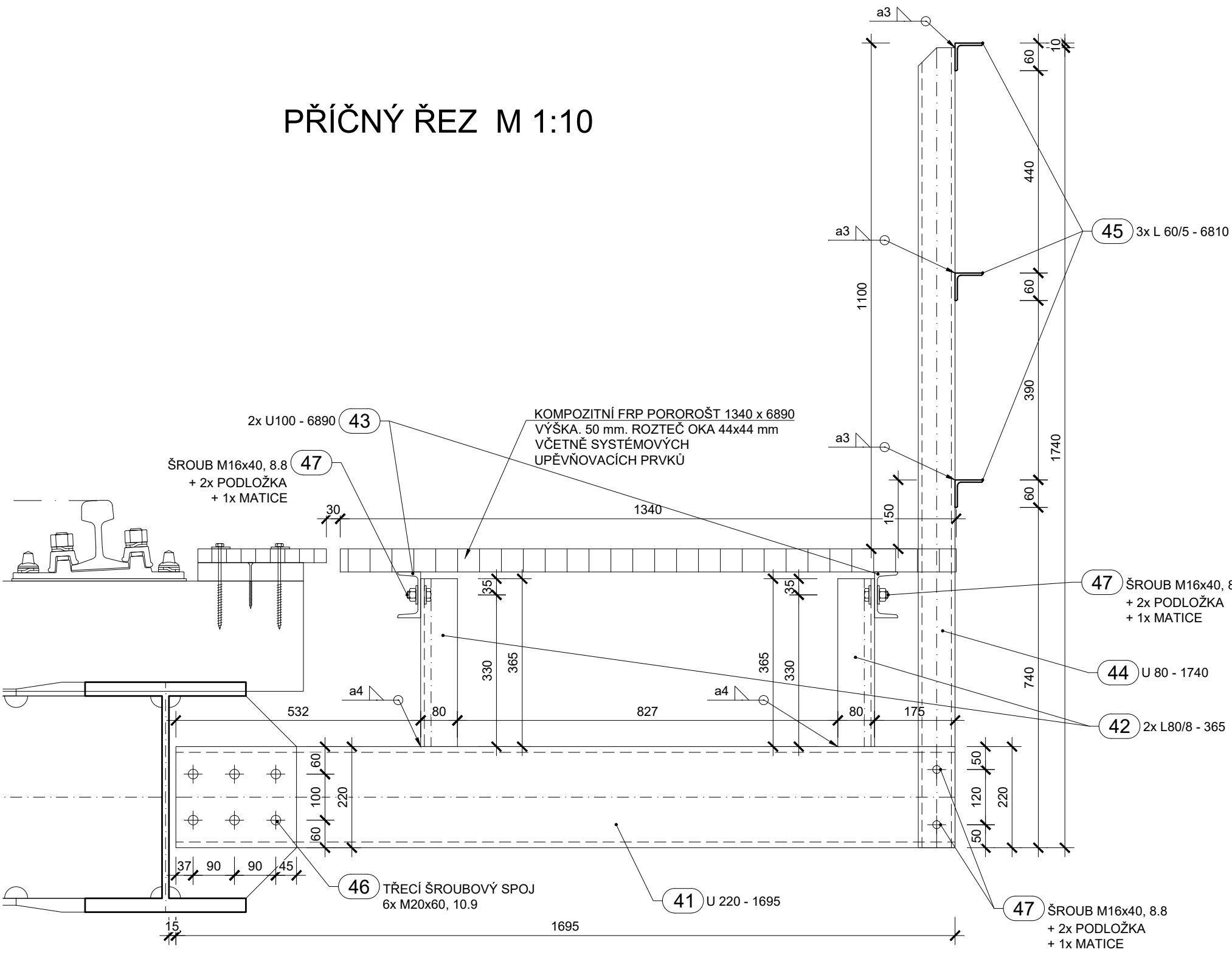


POHLED 2 M 1:20

NOVÁ PEC



PŘÍČNÝ ŘEZ M 1:10



POZNÁMKY:

- VÝKRES SLOUŽÍ JAKO PODKLAD PRO ZHOTOVENÍ VTD OCELOVÉ KONSTRUKCE
- VÝKRES JE NUTNÉ ČÍST S PŘÍLOHOU OCELOVÁ KONSTRUKCE - KONZOLY A ZÁBRADLÍ
- KONZOLY VLEVO JSOU ZRCADLOVĚ OTOČENY JINAK JSOU SHODNÉ.
- KONSTRUKCE JE KRESLENA BEZ ODEČTENÍ KOŘENOVÝCH VŮLÍ PRO SVARY A BEZ ZKOSENÍ HRAN PRO SVARY A PKO. BUDE ZPRACOVÁNO VE VTD
- PROTIKOROZNÍ OCHRANA VIZ TECHNICKÁ ZPRÁVA
- VÝKAZ MATERIÁLU JE UVEDEN V SAMOSTATNÉ PŘÍLOZE. POŽADAVKY NA ZM JSOU UVEDENY V TZ.
- MONTÁŽNÍ POMŮCKY PRO ZAJIŠTĚNÍ TVARU A STABILITY PŘI PŘEPRAVĚ A MONTÁŽI NEJSOU UVEDENY A BUDOU NAVRŽENY V MONTÁŽNÍ DOKUMENTACI ZHOTOVITELE STAVBY
- VŠECHNY HRANY OK BUDOU ZAOBLENY MIN R2 mm
- VŠECHNY SVARY BUDOU PO OBVODĚ UZAVŘENÉ
- PLOCHY BUDOU KONTROLOVÁNY V ROZSAHU 100% + PŘÍDAVEK 50 mm NA OBĚ STRANY OD SVARU PLOŠNĚ ULTRAZVUKEM NA STUPEŇ S1 DLE ČSN EN 10160
- PŘÍPRAVA SVAROVÝCH HRAN MUSÍ BÝT PROVÁDĚNA DLE EN ISO 9692-1 A EN ISO 9692-2
- PŘÍPOJ KONZOLY BUDE PROVEDEN JAKO TŘECÍ SPOJ ŠROUBY M20

POŽADAVKY NA ZÁKLADNÍ MATERIÁL:

- Použitý materiál:
- Nosná konstrukce - hlavní nosníky: S355 J2+N - podle ČSN EN 10025-2
  - Zábradlí, chodníková konzola: S235 JR podle ČSN 10025-2
- Požadovaný dokument kontroly:
- Pro veškerý základní materiál nosné konstrukce je požadován (dle TKP 19/2015) inspekční certifikát 3.2/TÚDC
  - Pro materiál na zábradlí je požadován inspekční certifikát 2.2
- Požadované mechanické zkoušky základního materiálu:
- Tahová zkouška podle ČSN EN 6892-1
  - Zkouška rázem v ohybu dle ČSN ISO 148-1 při -20°C prům. hodnota 27J

- Další kontroly a zkoušky základního materiálu:
- Chemické složení a hodnota uhlíkového ekvivalentu CEV dle ČSN EN 10025-1 (max. hodnota 0,45) - provést na tavbu
  - Jakost povrchu dle ČSN EN 10 163-2: třída A, podtřída 2
  - Vnitřní jakost dle ČSN EN 10160: celkové plošné zkoušení ultrazvukem (UT)
    - kritérium připustnosti pro plošné zkoušení: třída S1
    - kritérium připustnosti pro zkoušení svarových hran: třída E2
  - Mezní úchytky rozměrů, tvaru a hmotnosti dle ČSN EN 10029: třída A

- Výrobní skupina:
- Deska mostovky, hlavní nosníky: EXC 3
  - Zábradlí, konzolové lávky: EXC 2

TŘÍDA PROVEDENÍ KONSTRUKCE DLE ČSN EN 1090-2+A1:

DESKA MOSTOVKY, HLAVNÍ NOSNÍKY: EXC3  
ZÁBRADLÍ, KONZOLY: EXC2

KONSTRUKČNÍ OCEL NK:

HLAVNÍ NOSNÍKY: S355 J2+N  
KONZOLY, ZÁBRADLÍ: S235 JR

JAKOST SVARŮ:

HLAVNÍ NOSNÍKY: B  
KONZOLY, ZÁBRADLÍ: C

SOUŘADNICOVÝ SYSTÉM: S-JTSK  
VÝŠKOVÝ SYSTÉM: Bpv

PROTIKOROZNÍ OCHRANA:

označení PKO	Systém ONS (odvozeno dle ISO 12944-5)	Počet vrstev	Stupeň přípravy povrchu	Celková tl. zasklího povlaku [μm]	Specifikace prvků OK
A	ŽSP + ONS 02	3-5	Sa 3	100+200 = 340	NK, chodníkové k.
B	Zínk. ponorem + ONS 91	2	Be	160	zábradlí

VÝKAZ OCELI - CHODNÍKOVÉ KONZOLY A ZÁBRADLÍ

POL	NÁZEV		KS	ROZMĚRY			DĚLKA (mm)	DĚLKA celkem (m)	HMOTNOST (kg/ks)	HMOTNOST celkem (t)	MATERIÁL		NÁTĚR		
											OZNACENÍ	NORMA	[m2/ks]	ZSP+ONS2 [m2]	Z.ponor.+ONS91 [m2]
41	Chodníková konzola	U220	8	80	x	220	1695	13,560	49,8	0,40	S 235 JR	ČSN EN 10025-2	1,22	9,73	
42	Sloupky podlahových nosníků	L80/8	16	80	x	80	365	5,840	3,5	0,06	S 235 JR	ČSN EN 10025-2	0,11	1,82	
43	Podlahové nosníky	U100	4	50	x	100	6890	27,560	72,7	0,29	S 235 JR	ČSN EN 10025-2	2,56	10,25	
44	Sloupek zábradlí	U80	8	80	x	45	1740	13,920	15,1	0,12	S 235 JR	ČSN EN 10025-2	0,55		4,36
45	Madlo zábradlí	L60/5	6	60	x	60	6810	40,860	31,3	0,19	S 235 JR	ČSN EN 10025-2	1,60		9,58
46	Šrouby pro připojení chodníkové konzoly		48	M20x60, 10,9, vč. matic a podložek					0,3	0,01		10,9	0,00		
47	Šrouby pro připoj. podl. nosníků a zábradlí		32	M16x40, 8,8, vč. matic a podložek					0,2	0,01		8,8	0,00		
hmotnost oceli pro NK										1,07 t		plocha PKO	21,8 m2	13,9 m2	
přídavek na svary 4%										0,04 t					
hmotnost oceli pro NK včetně přídavku na svary										1,12 t					

STAVBA:

Oprava mostu v km 82,887  
v úseku Nová Pec - Černý Kříž

OBJEDNATEL:

Správa železnic, s.o.  
Oblastní ředitelství Plzeň  
Sušická 1168/23  
326 00 Plzeň

Správa železnic, s.o.  
Oblastní ředitelství Plzeň  
Sušická 1168/23  
326 00 Plzeň

dipont

DIPONT s.r.o., projektová a inženýrská činnost  
Klíšská 1432/18, 400 01 Ústí nad Labem  
E: dipont@dipont.cz T: 00420 475 201 724

Zakázka:  
D23016

Datum:  
03/2024

ODP. PROJEKTANT SO  
ING. FRANTIŠEK KORTUS

VYPRACOVAL  
ING. FRANTIŠEK KORTUS

TECHNICKÁ KONTROLA  
ING. MARTIN PLŠEK

Účel PD:  
DUSP

Měřítko:  
1:100, 50

Formát:  
12xA4

STAVBA:

Oprava mostu v km 82,887  
v úseku Nová Pec - Černý Kříž

Část:  
D.2.1.4

Paré:

PŘÍLOHA:

Ocelová konstrukce - nosná konstrukce

Příloha:  
6